

MASCHINENTYP SONTAKT

SONTEC AG
Turbistrasse 27
6280 Hochdorf
T +41 41 910 55 22
info@sontec.ch
www.sontec.ch

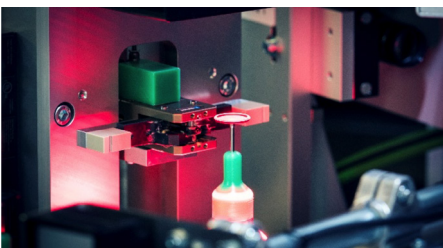


Beschrieb	Rundschtattler mit festen oder drehbaren Aufnahmen für Produkte
Funktion	100% Prüfung von rotationssymmetrischen Kleinteilen, 360° Ansicht da Teile in rotierenden Aufnahmen stecken
Mess- und Prüftechnologie	optisches Prüfen mit schnellen und präzisen Kameras, 3D-Kameras integrierbar, taktiles Messen, pneumatisches Messen, usw.
Prüfmerkmale	Längen, Durchmesser, Konturen, Bohrungen, Stufen, Absätze, Oberflächen, usw.
Montagetechnologie	Montage von weiteren Komponenten Einpressen, Schrauben, Schweißen, Markieren, usw.
Bedienung	Touchpanel und dreistufiges Bedienerkonzept
Produkte	aller Arten und Materialien
Branchen	Automobilindustrie; Elektronikindustrie; Uhrenindustrie; Im Prinzip für Teile aller Arten geeignet



PRÄZISIONS-DREHTEIL

Produkt	Gehärtetes Präzisions-Drehteil
Einbauort	unbekannt
Abmessung	d = 12.5 × 9.5 mm (d × l)
Prüfkompetenz	optisches Prüfen, taktiles Prüfen
Anzahl Kameras	8 Stück, 2 MPixel
Genauigkeit	0.01 mm
Leistung	Doppeltakt 2 × 20 Teile / min
Autonomie	3 – 4 Std.
Verarbeitungsart	Ab Blister
Speicher Zuführung	Magazin für Blister
Zuführung	Handling
Ausgabe	In Blister



MEMBRANE

Produkt	Gummi-Metallteil
Einbauort	unbekannt
Abmessung	d = 20 × 30mm (d × l)
Prüfkompetenz	optisches Prüfen 2D, optisches Prüfen 3D
Anzahl Kameras	3 × 2D, 1 × 3D
Genauigkeit	0.01 mm
Leistung	20 Teile / min
Autonomie	3 – 4 Std.
Verarbeitungsart	Ab Palette
Speicher Zuführung	Magazin für Palette
Zuführung	Handling
Ausgabe	In Palette



KABEL-TÜLLE

Produkt	Gummi-Teil
Einbauort	unbekannt
Abmessung	9 × 4 mm (d × h)
Prüfkompetenz	optisches Prüfen 2D, Lecktest-Prüfung
Anzahl Kameras	1 × 2D
Genauigkeit	0.02 mm
Lecktest-Prüfung	Je Loche eine Station, 0.5 bar
Leistung	15 Teile / min
Autonomie	3 – 4 Std.
Verarbeitungsart	Schüttgut
Speicher Zuführung	Bunker
Zuführung	Fördertopf
Ausgabe	In Beutel mit Rundtellermagazin

