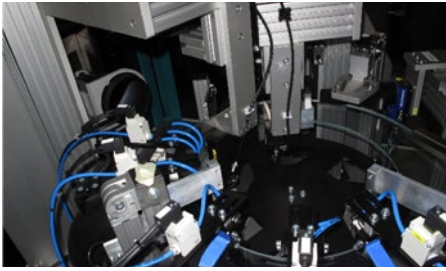


## MASCHINENTYP SONROND MIDI 600

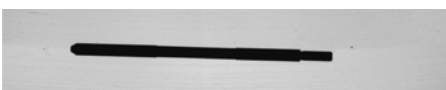
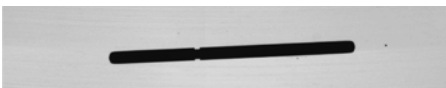


<b>Beschrieb</b>	kontinuierlich drehender Rundteller mit Glasscheibe
<b>Abmessung Glasteller</b>	600 mm
<b>Abmessung Auswurfkanäle</b>	70 mm
<b>Maximale Teilegrösse</b>	< 60 mm
<b>Funktion</b>	100 % Prüfung von lagestabilen Teilen aller Arten
<b>Mess- und Prüftechnologie</b>	optisches Prüfen mit schnellen und präzisen 2D-Kameras
<b>Prüfmerkmale</b>	Längen, Durchmesser, Konturen, Bohrungen, Stufen, Absätze, Oberflächen, usw.
<b>Montagetechnologie</b>	keine
<b>Bedienung</b>	Touchpanel und dreistufiges Bedienerkonzept
<b>Produkte</b>	Lagestabile Teile aller Arten und Materialien
<b>Branchen</b>	Alle Branchen geeignet



## SPANNSTIFTE

<b>Produkt</b>	kaltumgeformte, gedrehte und geschliffene Spannstifte
<b>Einbauort</b>	Motor
<b>Abmessung</b>	1.5 × 10 mm bis 10 × 80 mm (d × l)
<b>Prüfkompetenz I</b>	optisches Prüfen
<b>Anzahl Kameras</b>	5 Stück, 2 MPixel
<b>Prüfmerkmale</b>	Durchmesser, Länge, Kontur und Oberfläche
<b>Genauigkeit</b>	0.01 mm
<b>Leistung</b>	150–200 Stück/min
<b>Autonomie</b>	3–4 Std.
<b>Verarbeitungsart</b>	Schüttgut
<b>Speicher Zuführung</b>	Vibrationsbunker
<b>Zuführung</b>	Fördertopf
<b>Ausgabe</b>	KLT



## WELLEN

<b>Produkt</b>	gedrehte und geschliffene Wellen
<b>Einbauort</b>	unbekannt
<b>Abmessung</b>	1.5 × 10 mm bis 3 × 40 mm (d × l)
<b>Prüfkompetenz I</b>	optisches Prüfen
<b>Anzahl Kameras</b>	2 Stück, 2 MPixel
<b>Prüfmerkmale</b>	Durchmesser, Länge, Kontur und Oberfläche
<b>Genauigkeit</b>	0.01 mm
<b>Leistung</b>	150–200 Stück/min
<b>Autonomie</b>	3–4 Std.
<b>Verarbeitungsart</b>	Schüttgut
<b>Speicher Zuführung</b>	Vibrationsbunker
<b>Zuführung</b>	Fördertopf
<b>Ausgabe</b>	KLT



## ZAHNSCHEIBEN

<b>Produkt</b>	kaltumgeformte Zahnscheiben
<b>Einbauort</b>	Kupplung
<b>Abmessung</b>	19 × 5 mm (d × l)
<b>Prüfkompetenz I</b>	optisches Prüfen
<b>Anzahl Kameras</b>	3 Stück, 2 MPixel
<b>Prüfmerkmale</b>	Durchmesser, Länge, Kontur und Oberfläche
<b>Genauigkeit</b>	0.01 mm
<b>Leistung</b>	150–200 Stück/min
<b>Autonomie</b>	3–4 Std.
<b>Verarbeitungsart</b>	Schüttgut
<b>Speicher Zuführung</b>	Vibrationsbunker
<b>Zuführung</b>	Fördertopf
<b>Ausgabe</b>	KLT