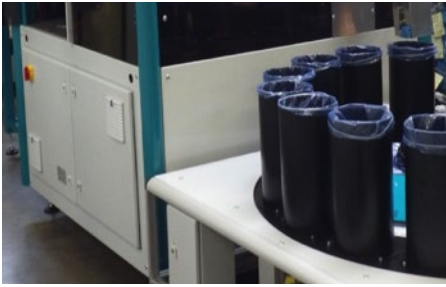


MASCHINENTYP SONROND MAXI 800

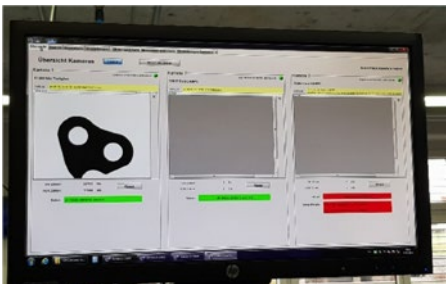


Beschrieb	kontinuierlich drehender Rundteller mit Glasscheibe
Abmessung Glasteller	800 mm
Abmessung Auswurfkanäle	110 mm
Maximale Teilegrösse	< 95 mm
Funktion	100 % Prüfung von lagestabilen Teilen aller Arten
Mess- und Prüftechnologie	optisches Prüfen mit schnellen und präzisen 2D-Kameras
Prüfmerkmale	Längen, Durchmesser, Konturen, Bohrungen, Stufen, Absätze, Oberflächen, usw.
Montagetechnologie	keine
Bedienung	Touchpanel und dreistufiges Bedienerkonzept
Produkte	Lagestabile Teile aller Arten und Materialien
Branchen	Alle Branchen geeignet



DREHTEILE

Produkt I	gedrehte Drehteile, lagestabil
Produkt II	gedrehte Drehteile, rotationssymmetrisch zylindrisch
Spezial	Glasteller mit/ohne Nute
Abmessung	10 × 20 mm bis 20 × 80 mm (d × l)
Prüfkompetenz I	optisches Prüfen
Anzahl Kameras	4 Stück, 2 bis 5 MPixel
Prüfmerkmale	Durchmesser, Länge, Kontur und Oberfläche
Genauigkeit	0.01 mm
Leistung	100 – 150 Stück / min
Autonomie	3 – 4 Std.
Verarbeitungsart	Schüttgut
Speicher Zuführung	Schrägförderer
Zuführung	Fördertopf
Ausgabe	Beutel



DIVERSE TEILE

Produkt	gedrehte und geschliffene Wellen
Einbauort	unbekannt
Abmessung	6 × 6 mm bis 30 × 80 mm (d × l)
Prüfkompetenz I	optisches Prüfen
Anzahl Kameras	2 Stück, 5 MPixel
Prüfmerkmale	Durchmesser, Länge, Kontur und Oberfläche
Genauigkeit	0.01 mm
Leistung	100 – 200 Stück / min
Autonomie	3 – 4 Std.
Verarbeitungsart	Schüttgut
Speicher Zuführung	Vibrationsbunker
Zuführung	Fördertopf
Ausgabe	KLT, Beutel, Grosspalette

