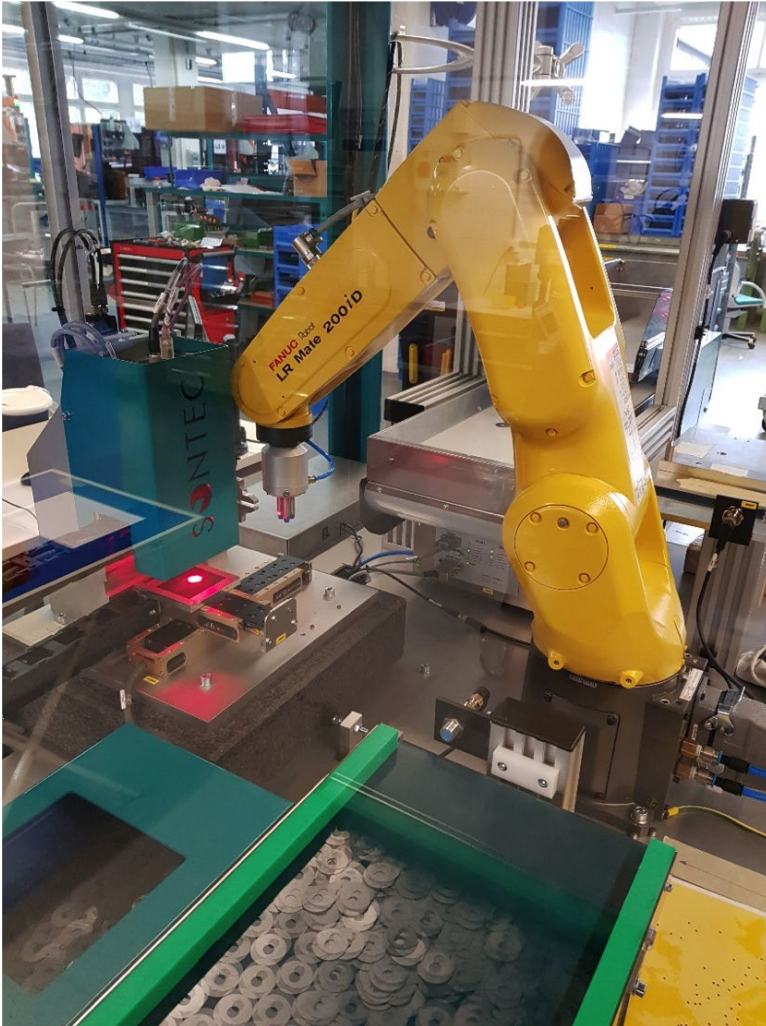
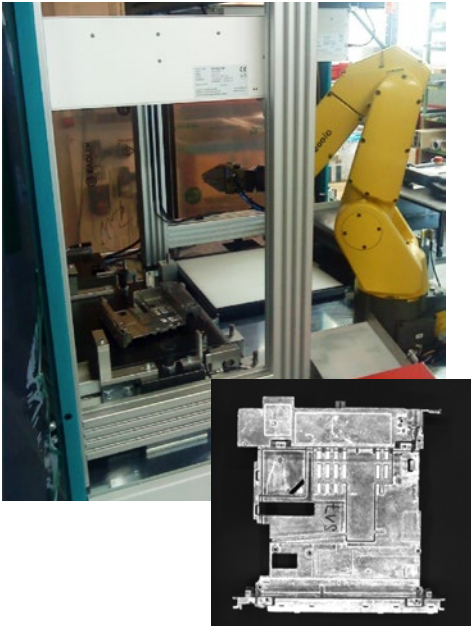


MASCHINENTYP SONFLEX



Beschrieb	Mit einem Roboter werden Teile in die Montage- und Prüfstationen eingelegt und anschliessend sortiert.
Funktion	100 % Prüfung von mittleren und grossen Teile, Weiterbehandlung wie Bürsten, Bedrucken, Montieren usw.
Mess- und Prüftechnologie	optisches Prüfen mit schnellen und präzisen 2D- und 3D-Kameras
Prüfmerkmale	Längen, Durchmesser, Konturen, Bohrungen, Stufen, Absätze, Oberflächen, usw.
Montagetechnologie	alle Möglichkeiten offen
Bedienung	Touchpanel und dreistufiges Bedienerkonzept
Produkte	Lagestabile Teile aller Arten und Materialien
Branchen	Alle Branchen geeignet



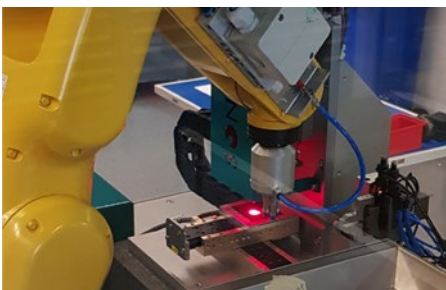
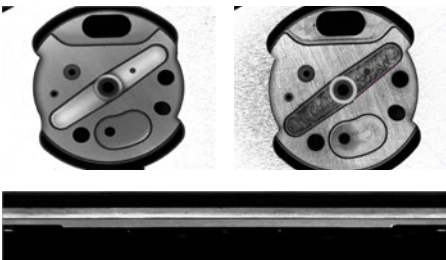
GUSSGEHÄUSE

Produkt	Aluminium Druckguss Gehäuse
Einbauort	Entertainment (Radio)
Abmessung	200 × 200 × 80mm (b × l × h)
Prüfkompetenz I	optisches Prüfen
Anzahl Kameras	1 Stück, 2 MPixel, Aufsicht und Durchlicht
Prüfmerkmale	Diverse Abmessungen
Genauigkeit	0.05 mm
Zusatzaufgabe	Markieren der Gutteile
Leistung	ca. 6 Stück / min
Robotertyp	Fanuc
Autonomie	10 min
Verarbeitungsart	Einzelstück
Speicher Zuführung	Ab Bandmagazin
Zuführung	Vereinzelt ab Anschlag
Ausgabe	Transportband



DICHTSCHEIBE

Produkt	Dreh- und Frästeil
Einbauort	unbekannt
Abmessung	30 × 6mm (d × h)
Prüfkompetenz I	optisches Prüfen
Anzahl Kameras	4 Stück, 2 MPixel, Aufsicht und Durchlicht
Prüfmerkmale	Diverse Abmessungen
Genauigkeit	0.03 mm
Leistung	10 Stück / min
Robotertyp	Stäubli
Autonomie	4 – 5 Std.
Verarbeitungsart	Setzware in Paletten
Speicher Zuführung	Ab Magazin
Zuführung	Kommissionierung mit Roboter
Ausgabe	in Paletten



HARTMETALL-PLÄTTCHEN

Produkt	Plättchen aller Arten
Einbauort	unbekannt
Abmessung	5 × 5 bis 100 × 100 mm (d × h)
Prüfkompetenz I	interferrometrisches Prüfen mit 3D-Kamera
Anzahl Kameras	1 Stück, VF 6 × 6 mm
Prüfmerkmale	Oberflächeninspektion
Genauigkeit	0.003 mm
Leistung	je nach Grösse bis zu 6 Stück / min
Robotertyp	Fanuc
Autonomie	> 10 Std.
Verarbeitungsart	Schüttgut
Speicher Zuführung	Bunker
Zuführung	Vibrationsplatte
Ausgabe	auf Transportband

